



DE
CECI
ON EN PARLE
SEULEMENT
AVEC DES
LAPINS

AVANT QUE TOUT CECI COMMENCE

Le lapin, héros de la pièce, est un être hypersensible qui est en train de devenir adulte.

C'est un penseur qui n'a pas encore appris à réfléchir ni à formuler ses pensées.

Le lapin vit avec ses parents dans une ville. Il doit aller à l'école et tente de s'y intégrer de son mieux.

Chose difficile quand on ressemble à un lapin...

Le spectacle s'adresse à un public à partir de 10 ans : l'âge où l'on se trouve au seuil de l'adolescence ou à la sortie de l'enfance.

La thématique principale parle de notre rapport au monde qui nous entoure et de comment créer un lien intime avec lui alors qu'il se modifie sans cesse.

Comment trouver un lien intime avec ce monde qui nous entoure, et qui se modifie sans cesse.

Le lapin apprend en quelque sorte à affronter ses sentiments et surtout sa peur en y mettant des mots. Il réussit à se consoler, à trouver un sens.

Une manière d'évoluer dans ce monde.

TRÈS CHÈR.ES,

Ce dossier pédagogique accompagne le spectacle, en amont et à sa suite.

Il s'agit dans ce cahier de développer des pistes de travail, des "jeux" à faire en classe ou en groupe.

Dans cette pièce nous brassons des thèmes comme la peur, la solitude, la tristesse ou se sentir étranger au monde.

Des thématiques difficiles mais qui nous semblent importantes. Dans le spectacle, ces thématiques sont abordées de façon métaphorique et imagée.

Ce guide, est là pour mieux les définir, faire interagir le jeune spectateur avec elles et appréhender avec ses camarades et son pédagogue comment mettre des mots dessus ensemble.

COMMENÇONS PAR CECI :

Ceci - ce dont on va parler entre lapins, est un spectacle!

Un spectacle qui parlera de choses tristes et noires, mais vous allez voir, la fin est...

(roulement de tambour...)

...très très heureuse!

Quand tu lis un conte tu sais que c'est une histoire, ici c'est pareil : ***c'est une histoire.***

Il n'y aura pas de fée, de troll, de roi ou de reine, mais un enfant qui a peur et qui a tellement peur qu'il a peur de tout. Cet enfant en veut au monde entier de sa peur (parce que les lapins sont des animaux qui peuvent mourir de peur!)

Les histoires, en les écoutant ensemble nous permettent de comprendre que nous ne sommes pas seuls avec nos peurs, nos angoisses, nos questions. Elles nous permettent parfois d'affronter collectivement des choses que nous pensions être les seuls à vivre.

Ici, vous allez aussi voir un conte qui parle de ce que la vie peut avoir de cruel. Le héros de ce conte est un lapin qui nous confie tout ce qu'il lui arrive du haut de ses 11 ans.

PUIS, ENCORE UN INSTANT AVANT QUE TOUT COMMENCE

Tu vas voir un spectacle qui s'appelle comme ceci :

**DE CECI
ON EN
PARLE
SEULEMENT
AVEC DES
LAPINS**

« PARLER »

« LAPINS »

« Lapin » :
Un vrai lapin pensez vous?

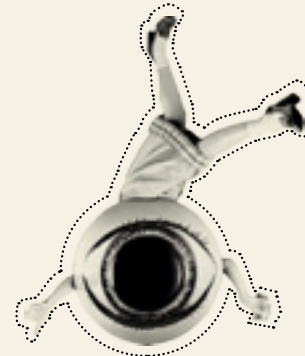
« On en parle » :
Mais de quoi imaginez-vous qu'on va parler?
De quoi auriez-vous envie de parler juste
avec un lapin?

ET MAINTENANT, NOUS AVONS VU LE SPECTACLE!

Tu viens de voir un spectacle qui s'appelle ceci :

Et quand tu étais là, qu'as tu vu /

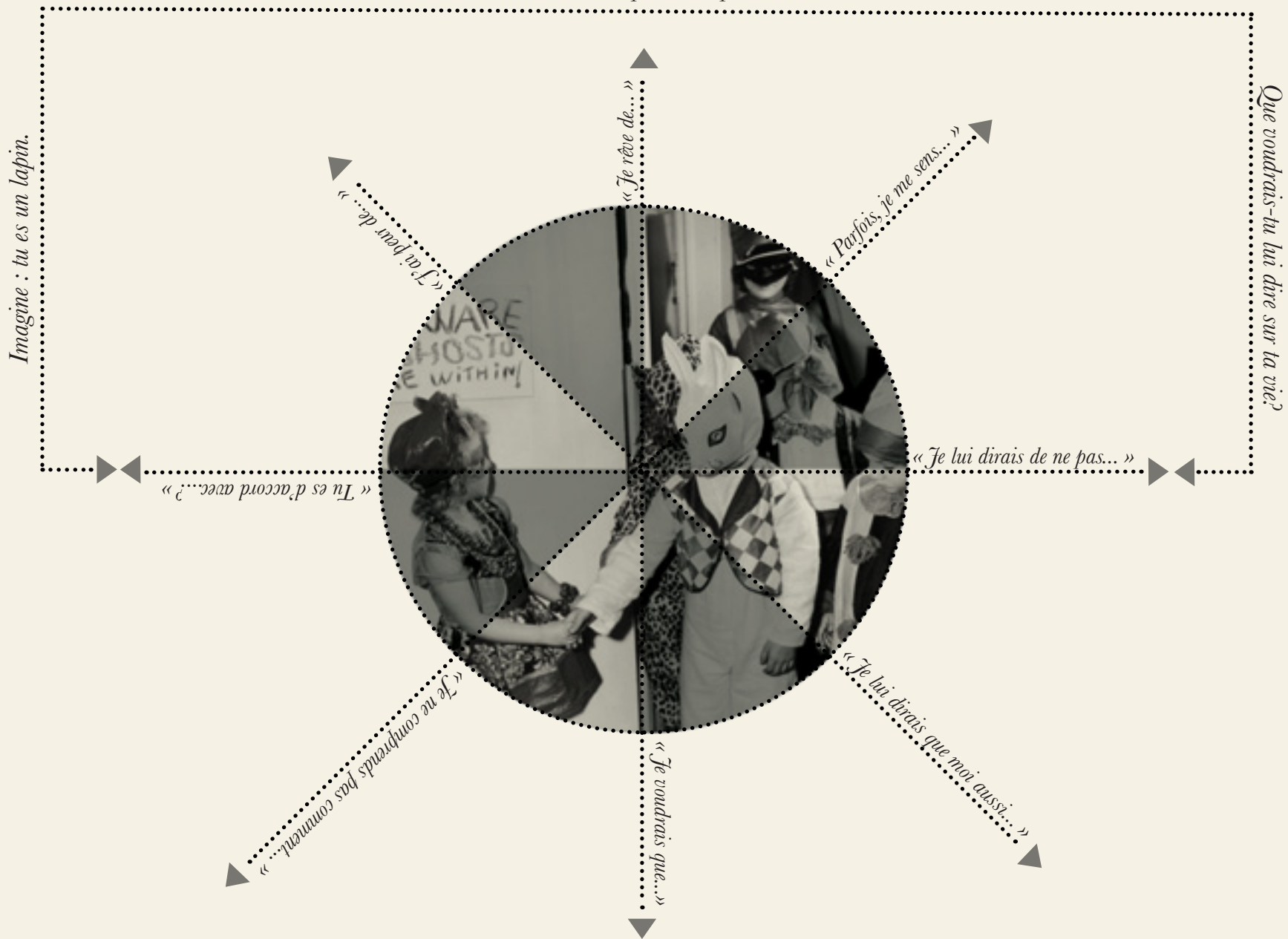
compris
imaginé
entendu
vécu
ressenti
aimé
détesté



Quand j'étais au spectacle, j'ai vu / compris
imaginé
entendu
été
aimé
détesté

MAINTENANT, C'EST TON TOUR DE PARLER AVEC LES LAPINS

Et tu rencontres le lapin de la pièce,



SE SENTIR COMME...!

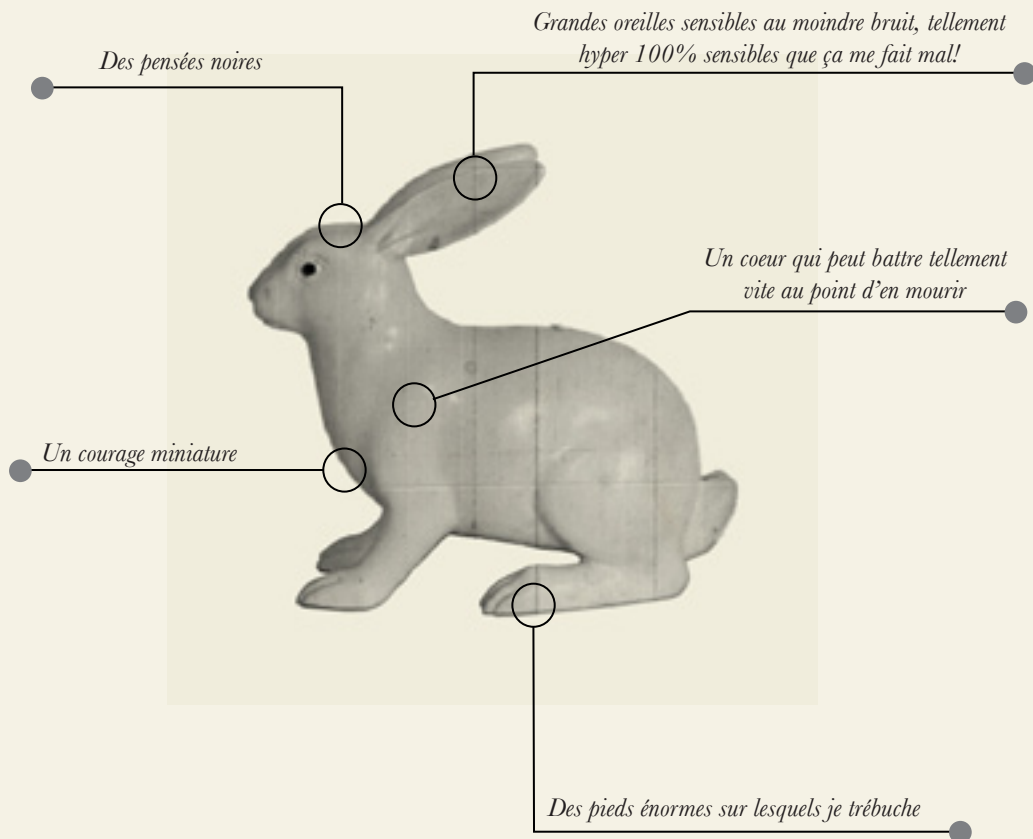
Au théâtre, un personnage peut "représenter" quelque chose, une idée, une émotion... Par exemple dans ce spectacle le personnage principal a toujours très peur, il se sent comme un lapin.

Dans le spectacle, le lapin représente la peur et le fait d'avoir peur.

Mais aussi plein d'autres choses...!

Est-ce que tu peux compléter la légende du dessin avec d'autres caractéristiques qui viennent du spectacle?

Et avec des choses auxquelles tu as pensé après le spectacle?



QUEL ANIMAL ES-TU?

Et toi, si un animal pouvait te représenter, lequel serait-il? Dessine-le (ou écris son nom) et note ses caractéristiques.

SE SENTIR PROCHE OU LOIN

Comment mesurer combien tu es proche de quelqu'un?

Grâce au "prochimètre", un instrument fiable qui mesure toutes distances en unité de proximité.

Extrêmement performant, cet instrument sera bientôt en vente PARTOUT!



A l'aide du proximètre, essaie de calculer combien tu es proche de quelqu'un et complète avec d'autres personnes que tu connais:

- Soeur ou frère
- Le roi et la reine
- Parents
- Mon groupe de musique préféré
- Meilleur ami(e)
- Cousin ou Cousine

NICO ME DIT...

Nico est le voisin du Lapin. Il est très énigmatique. Les phrases que Nico dit au lapin, ce dernier ne les comprend pas toujours.

Mais il les retient toujours.

Et toi, quelles phrases as-tu le plus aimées? Est-ce qu'il y a des phrases que tu n'as pas comprises? Pas aimées?

TU ES BIZARRE
D'UNE MANIERE POSITIVE

RESPIRE

TU ES TON PROPRE PIRE ENNEMI

TU EXISTES C'EST ASSEZ

TOUT EST AUSSI SON CONTRAIRE

ON EST TOUS NOS ÂGES

LA PEUR
EST UNE VIEILLE HABITUDE

...ET TU VOUDRAIS LUI DIRE QUOI?

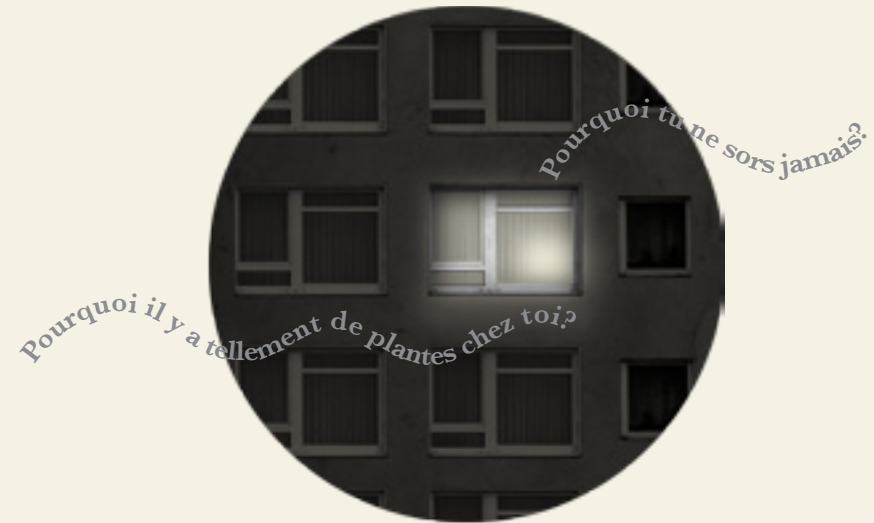
Nico est le parfait copain/copine. Un peu comme un ami imaginaire et secret qui écoute tout ce que tu lui dis, et te donne des conseils. Il est super réconfortant.

Si tu pouvais lui parler, tu lui dirais quoi?

Par exemple, tu pourrais lui demander pourquoi il ne sort jamais?

Ou pourquoi il a tellement de plantes chez lui?

Note toutes les questions qui te passent par la tête.



Note les questions qui te passe par la tête :

.....

.....

.....

.....



METEO DES HABITUDES

À la fin du spectacle, le lapin a une révélation. Il se rend compte qu'être un lapin, c'est juste devenu une habitude pour lui.

Et Nico le dit, il faut se méfier des habitudes. Il y a bien des habitudes qui sont mauvaises à prendre mais, il y a en d'autres qui sont bonnes. Et parfois même, il y en a certaines qui sont à la fois bonnes et mauvaises..

Inscris des exemples d'habitudes dans cette météo :



UN SOLEIL RADIEUX !
TRÈS BONNE, VOIRE
EXCELLENTE HABITUDE!



DE LA PLUIE...
UNE TRISTE HABITUDE.



DE LA NEIGE QUI TOMBE...
C'EST JOLI, MAIS IL FAIT FROID.
C'EST UNE BONNE ET MAUVAISE HABITUDE.



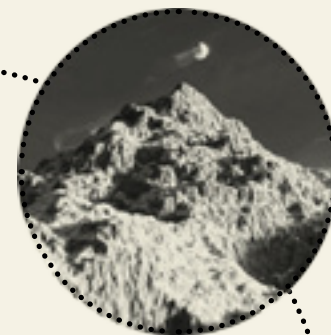
UN ORAGE...
CE SONT LES HABITUDES DONT IL FAUT
SE DÉFAIRE TOUT DE SUITE!

UN SOLEIL AVEC NUAGE...
C'EST UNE HABITUDE QUI EST BONNE,
MAIS PAS TROP!



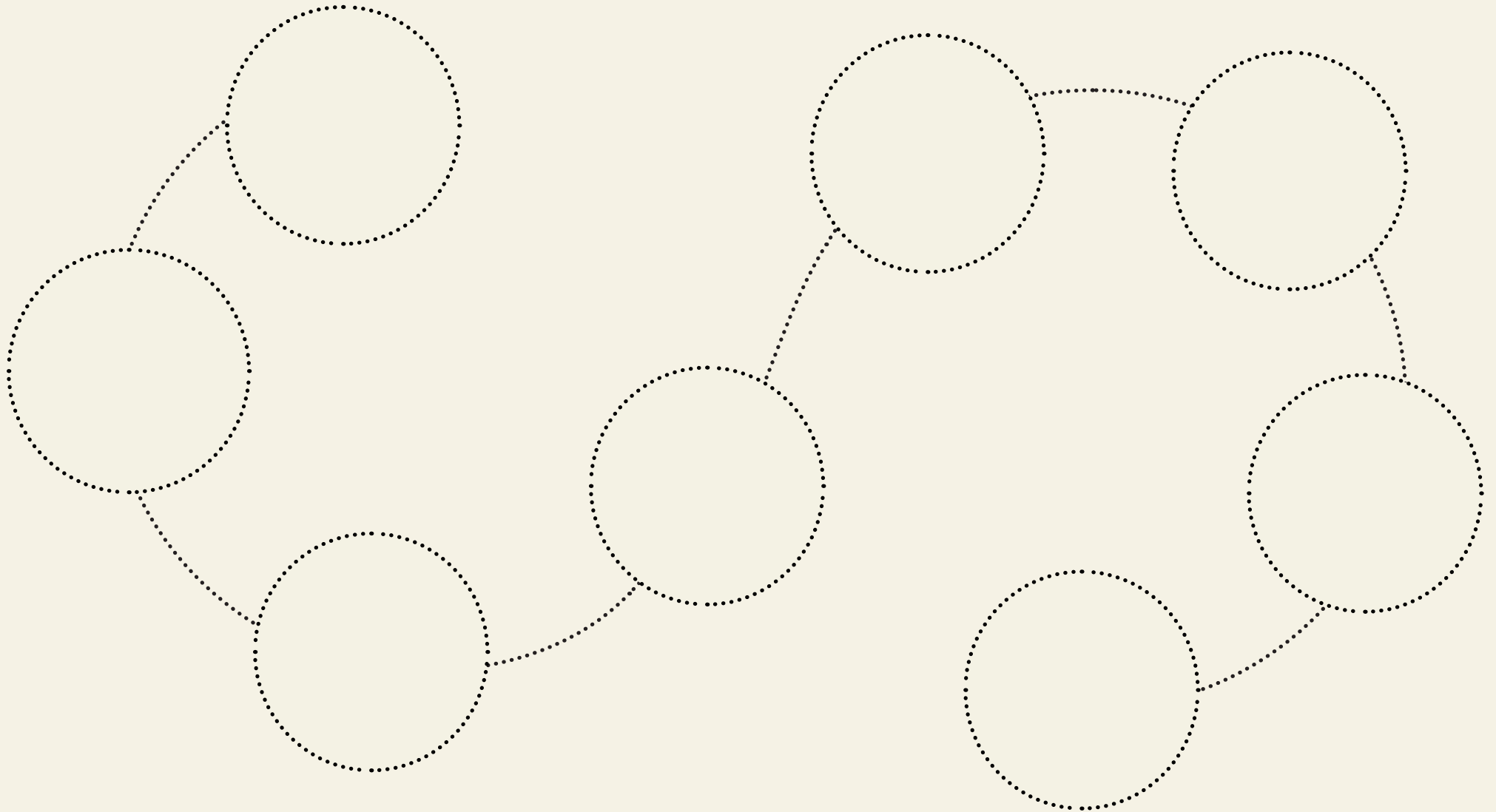
QUELLE MAQUETTE?

Dans le spectacle, il y a des “maquettes” qui représentent la ville, le cerveau, l'école, l'ours polaire, le cinéma muet, la montagne, le quartier et l'anniversaire. Elles sont représentées sur cette page en image. Il y a des maquettes qui évoquent des sentiments et des moments très chouettes pour le lapin, et d'autres non. Quelles sont les maquettes que, toi, tu as préférées? Et pourquoi? Est-ce que certaines t'ont fait peur? Ou en as-tu détestées certaines? Place les titres pour chaque image de ces maquettes.



ET TOI, QUELLES MAQUETTES IL Y A DANS TON MONDE?

Dessine les maquettes qui font parti de toi, de ton quotidien, de ce que tu aimes faire, ou ne pas faire.



DERNIÈRE CHOSE

Tu as vu un spectacle qui s'appelle toujours :

**DE CECI
ON EN
PARLE
SEULEMENT
AVEC DES
LAPINS**

Mais de quoi est-ce qu'on a parlé avec des lapins?

Et n'oublies pas de rajouter des choses dont, selon toi, nous avons oublié de parler!

Fais une liste de tout ce dont a parlé, avant et après le spectacle.

Liste de choses :

-
-
-
-
-
-
-